

## OCEL NEREZ

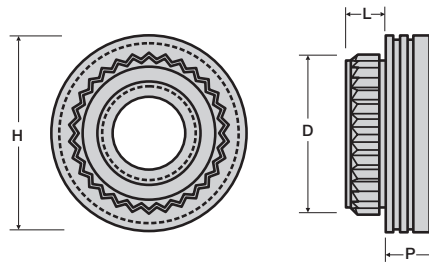
### lisovací matice



montáž do desek  
plošných spojů

- Materiál: nerezová ocel 302/303
- Povrchová úprava: pasivováno (ASTM A380)
- Závit: vnitřní závit (ANSI B1.1 2B ANSI/ASME B1.13M, 6H)
- Vhodné pro: desky plošných spojů, desky z hliníku a různých plastů, jako je polykarbonát
- Další informace viz strana 41, lisovací matice

**Poznámka:** Nejsou vhodné na použití do nerezové oceli!



číslo položky	velikost závitů	montážní otvor $\varnothing$ +0,08/-0,00	min. tloušťka plechu	rozměry a tolerance				lisovací síla* (kN)	moment protáčení* (Nm)	vytahovací síla* (kN)		
				D $\varnothing$ +/- 0,08	H $\varnothing$ +/- 0,13	P +/- 0,13	L max.					
KFS2-M2	M2	3,73	1,53	4,19	5,56	1,5	2,2	1,7	0,29			
KFS2-M2,5	M2,5	4,22		4,68								
KFS2-M3	M3	4,22		4,68								
KFS2-M4	M4	6,40		6,86	8,74	2,0				2,2	3,4	0,42
KFS2-M5	M5	6,90		7,37	9,53	3,0				2,9	4,5	0,44

\* Hodnoty v desce plošného spoje tl. 1,5 mm