

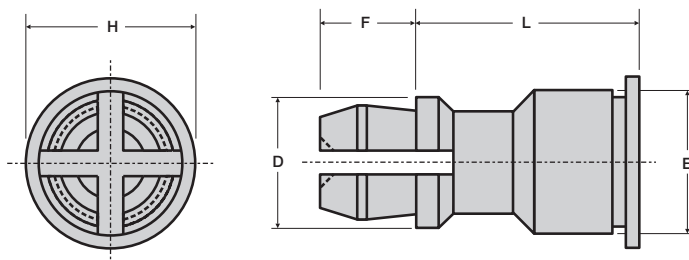
OCEL POZINK

lisovací distanční sloupky



Snaptop

- Materiál: uhlíková ocel, kalená
- Povrchová úprava: pozink (ASTM B 633 SC1 5µm typ III, bezbarvý)
- Vhodné pro: tenké ocelové plechy s maximální tvrdostí 60 Rockwell B
- Slouží k rychlému upevnění kovových nebo plastových panelů k deskám plošných spojů jednoduchým zaklapnutím
- Další informace viz strana 71, lisovací distanční sloupky



číslo položky	rozměr otvoru oddělitelného panelu	tloušťka panelu	montážní otvor ϕ +0,08/-0,00	min. tloušťka plechu	rozměry a tolerance					lisovací síla* (kN)	min. svěrná síla* (N)	vytahovací síla* (kN)
					H ϕ +/- 0,13	D ϕ +/- 0,13	E ϕ max.	F +/- 0,13	L +/- 0,13			
SSS-4MM-8ZI	4,0	1,0 - 1,8	5,41	1,0	6,35	4,78	5,39	3,58	8,0	15,5	27	1,78
SSS-4MM-10ZI									10,0			
SSS-4MM-12ZI									12,0			
SSS-4MM-14ZI									14,0			
SSS-4MM-16ZI									16,0			
SSS-4MM-18ZI									18,0			
SSS-4MM-20ZI									20,0			
SSS-4MM-22ZI									22,0			
SSS-4MM-25ZI									25,0			

* Hodnoty v ocelovém plechu