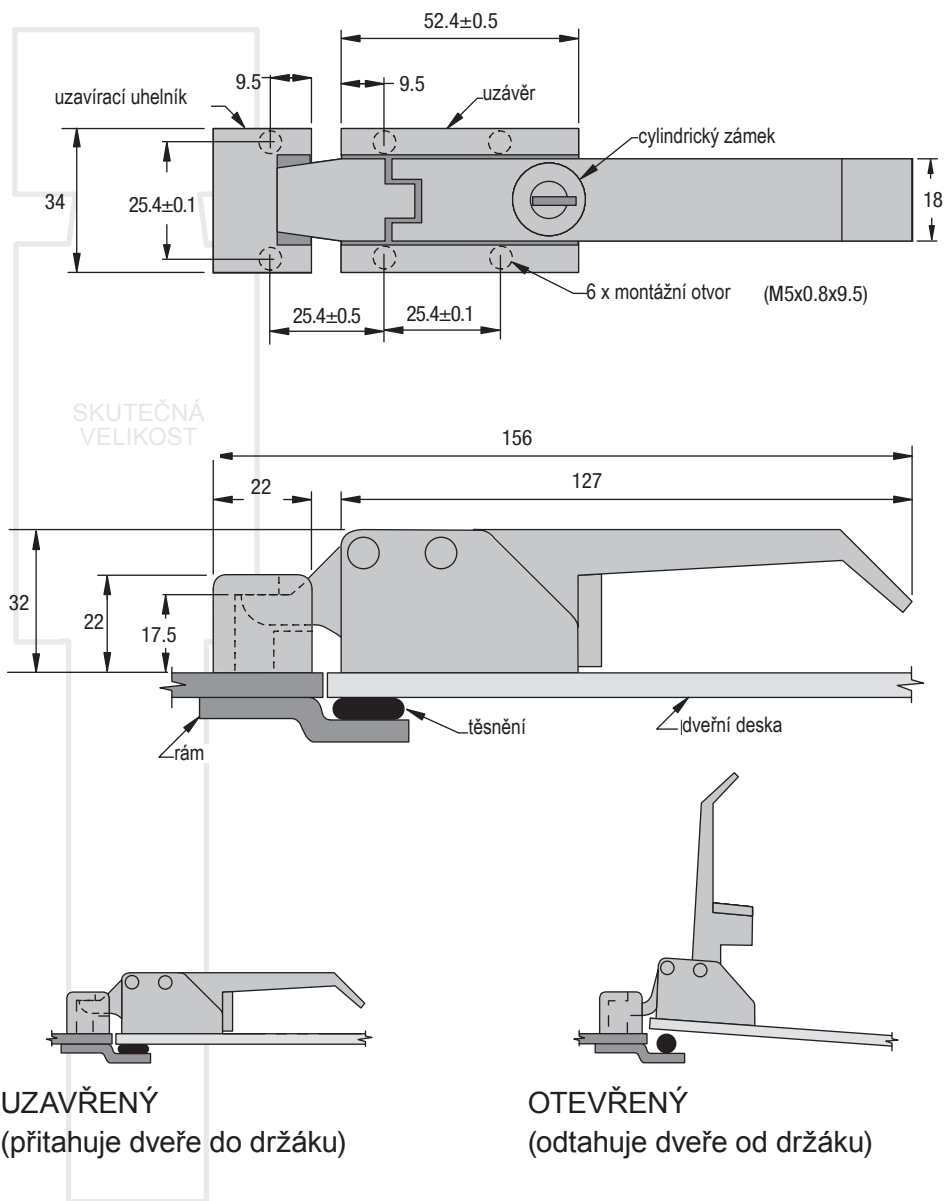


# Pákové uzávěry

## Pákový uzávěr (A7)



- snadné ovládání
- páka pro snadné otevření pevně utažených dveří
- vytváří neustálý tlak

**Materiál a povrchová úprava**  
odlitek zinku, práškově lakovaný nebo pochromovaný a pouinkovaná ocel

**Orienační pevnostní hodnoty**  
Max. statické zatížení: 2200 N

**Příslušenství**  
set se 2 klíči (kód klíče jen CH751)  
objednací číslo: PK-10-01

set se 2 klíči s plastovým pouzdem (kód klíče jen CH751)  
objednací číslo: PK-10-01-5

**A7 - 1 0 - 3 5 L - F**

**L** cylindrický zámek

- 1 bez zámku
- 2 se zámekem včetně 2 klíčů (kód klíče CH751)

**F** povrchová úprava

- 20 černě popráškováná
- 30 pochromovaná
- 75 matně stříbrně lakovaný

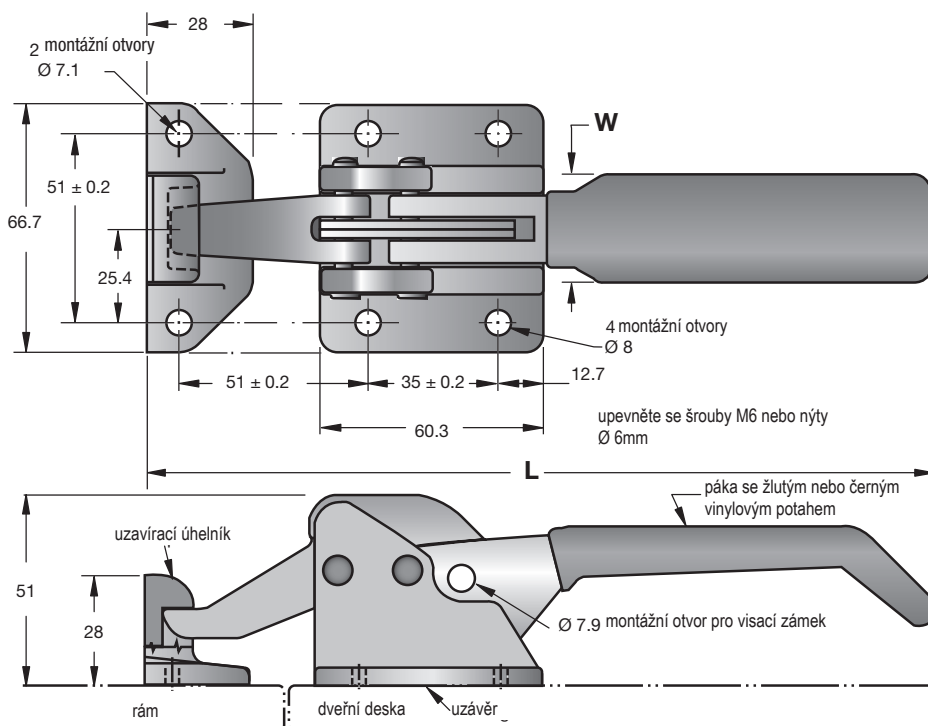
Tvorba objednáčného čísla

Všechny rozměry v mm, technické změny vyhrazeny. Veškeré specifikace jsou pouze k obecné orientaci a nejsou zárukou vlastností. Vhodnost použití produktu pro konkrétní použití si musí každý zákazník sám vyzkoušet. Odpovědnost za to je vyloučena.

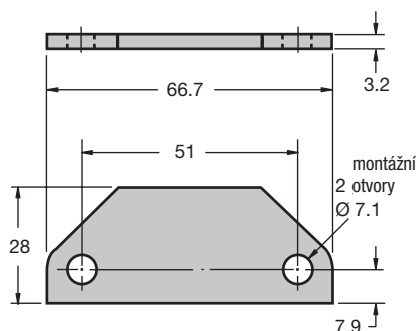


# Pákové uzávěry

## Pákový uzávěr (A2)



### Podložka pro vyrovnání uzavíracího úhelníku.



Vyrovnávací podložka (1 kus) je součástí balení. Objednací číslo pro další podložky je A2-54-501-11.

- určené pro náročné aplikace
- vytváří stabilní přítlak
- ovládací páka pro snadné otevírání dveří proti odporu
- možnost uzamčení pomocí visacího zámku

**Materiál a povrchová úprava**  
pouzdro, páka, západka a uzavírací úhelník: z kovaného železa.  
mezičlánek: ocel1065.  
hlavní příčný čep: ocel10B21.

výše jmenované komponenty jsou pozinkovány a metalicky lakované s leskem.

Ložiskové čepy:  
pozinkovaná ocel 1215 metalicky lakovaná s leskem.  
podložka: ocel1010, tepelně pozinkovaná a metalicky lakovaná s leskem.  
pružina: nerezová ocel 302, pasivovaná  
ostatní čepy; nerezová ocel 302, pasivované

### Orientační pevnostní hodnoty

Max. statické zatížení: 2220N  
průměrné nejvyšší zatížení: 4450N

Uzávěr je zabalen po kusech.

páka	objednací číslo	L	W
páka bez potahu	A2-10-501-10	211	25.4
páka se žlutým vinylovým potahem	A2-10-501-22	214	30.2
páka s černým vinylovým potahem	A2-10-501-21	214	30.2



otevření dveří:  
dosáhnete odtahnutím páky směrem od dveří, jednoduché otevření i při podmínkách jako je rez, námraza. Páka odtlačí jednoduše dveře od rámu.



uzavření dveří:  
dosáhnete přitahnutím páky směrem ke dveřím. Dveře budou stejnoměrným tlakem uzavřeny. To zajišťuje bezpečné uzavření odolné vůči špíně a korozi.

Všechny rozměry v mm, technické změny vyhrazeny. Veškeré specifikace jsou pouze k obecné orientaci a nejsou zárukou vlastností. Vhodnost použití produktu pro konkrétní použití si musí každý zákazník sám vyzkoušet. Odpovědnost za to je vyloučena.