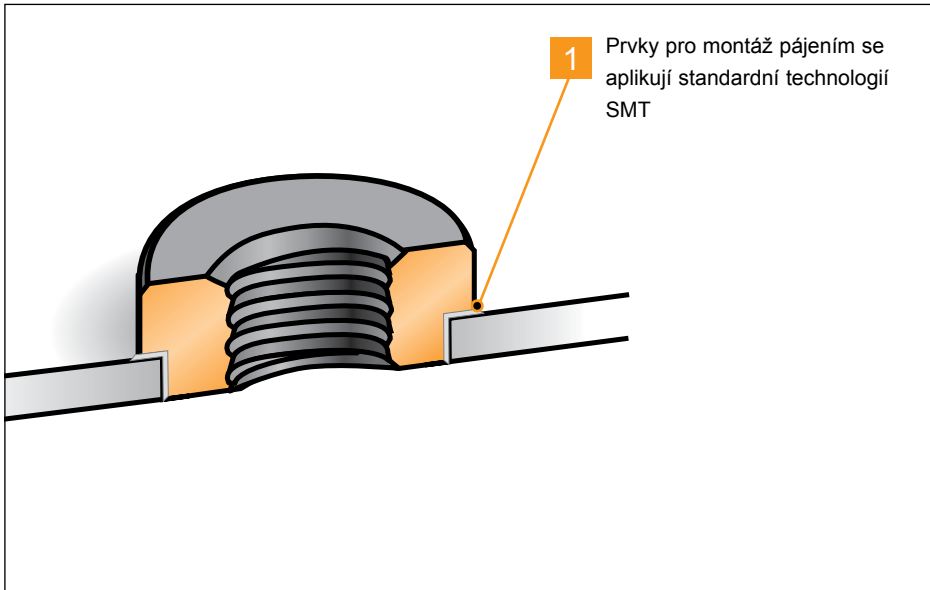


KAPITOLA 4.1

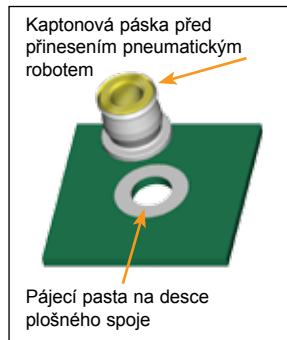
Pájené prvky



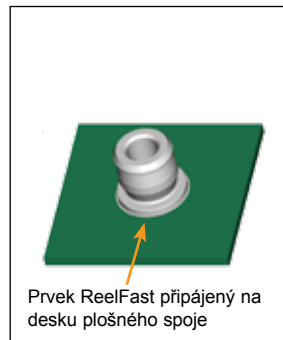
Proces zpracování



1



2



3

Pájené prvky SMT se aplikují na desky plošných spojů jako jiné součástky SMD plně automatickým procesem Pick & Place. Prvky jsou pak připájeny procesem Reflow. Prvky pro pájení jsou dodávány standardně na pásku (kotouč) a jsou k dostání jako matice, sloupky, spojky na pravoúhlé spojování úhlů a neztratné šrouby. Rychlá automatická instalace prvků SMT se vyznačuje nízkými náklady na instalaci ve srovnání s volným spojovacím materiálem nebo lisovacími prvky. Také nevzniká žádné riziko poškození, protože není nutné žádné následné opracovávání citlivých desek plošných spojů.

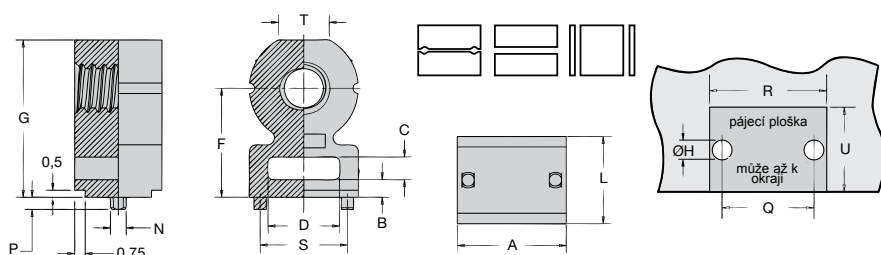
LITÝ ZINEK, POCÍNOVANÝ

závitové spojky úhľů SMT (Surface Mount Technologie)

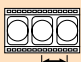


montáž na desky
plošných spojů

- Pájené prvky jsou osazovány jako součástka SMD
- Materiál: litý zinek
- Povrchová úprava: elektrolyticky pocínované (ASTM B 545, třída A)
- Závit: vnitřní závit (ANSI B1.1 2B ANSI/ASME B1.13M, 6H)
- Vhodné pro: desky plošných spojů
- Splňují směrnici RoHS



číslo položky	velikost závitů	montážní otvor (ø H) +0,08/-0,00	min. tloušťka plechu	rozměry a tolerance													
				A +/- 0,15	B +/- 0,15	C +/- 0,15	D +/- 0,15	F +/- 0,15	G +/- 0,15	L +/- 0,13	N max.	P max.	S +/- 0,08	T nom.	R min.	U min.	Q +/- 0,05
SMTRAM2-6-5ET	M2	1,35	1	5,5	1	1,5	3,5	6	8,4	5	1,22	1	4	2,65	6,62	4,57	4
SMTRAM25-6-5ET	M2,5			5,5	1	1,5	3,5	6	8,4	5	1,22	1	4	2,65	6,62	4,57	4
SMTRAM3-7-5ET	M3			6,35	1,25	1,65	4	7	9,75	5	1,22	1	4,75	3,2	7,47	4,57	4,75
SMTRAM4-9-7ET	M3,5			9,53	1,25	1,65	6,35	9	13,1	7	1,22	1	7,9	4,8	10,66	6,57	7,9

číslo položky	počet na pásce (kotouč)	 vzdálenost	šířka kotouče
SMTRAM2-6-5ET	375	16	24
SMTRAM25-6-5ET	375	16	24
SMTRAM3-7-5ET	300	16	24
SMTRAM4-9-7ET	200	20	32

Spjovací prvky SMT se dodávají na recyklovatelném kotouči. Kotouče odpovídají normě EIA-481.