

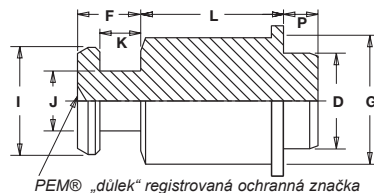
POZINKOVANÁ OCEL

Lisovací distanční sloupky SMT (Technologie povrchové montáže)

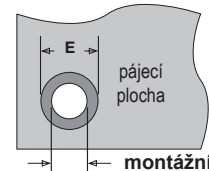
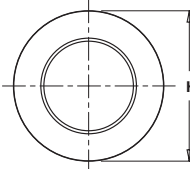


Montáž do DPS

- Pájené spojovací prvky se umístí jako součást SMD
- Materiál: uhlíková ocel
- Povrchová úprava: elektrolyticky pocínováno (ASTM B 545, třída A)
- Pro rychlé upevnění kovových a plastových panelů nebo desek plošných spojů. Panel lze připevnit a / nebo odpojit jednoduchým posuvným pohybem
- Vhodné pro: desku s plošnými spoji
- Vyhovuje směrnici RoHS



PEM® „důlek“ registrovaná ochranná značka

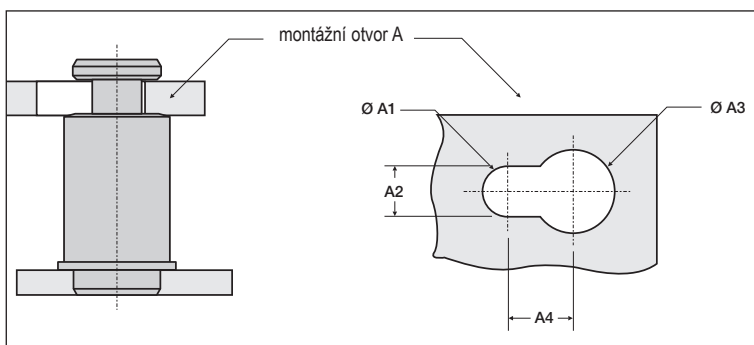


Příklady šablon pájecích ploch



objednací číslo	montážní otvor +0,08/ -0,00	Min. tloušťka panelu	rozměry a tolerance										Počet lisovacích prvků na kotouči
			D ø max.	H ø +/- 0,13	L +/- 0,13	P max.	E ø min pájecí plocha	F max.	G ø max.	I ø +/- 0,08	J ø +/- 0,08	K +/- 0,08	
SMTSK-61.5-3ET	4,22	1,53	4,09	6,35	3	1,53	7	2,75	5,39	4,5	2,51	1,73	640
SMTSK-61.5-4ET					4								540
SMTSK-61.5-6ET					6								440
SMTSK-61.5-8ET					8								260
SMTSK-61.5-10ET					10								220

Spojovací materiál SMT se dodává na 13" recyklovatelném pásce. Páska je široká 24 a 16 mm . Rozteč je 16 a 12 mm. Kotouč odpovídá normě EIA-481.



rozměry montážního otvoru A				tloušťka panelu
A1 ø nom.	A2 +/- 0,08	A3 ø +/- 0,08	A4 min.	
1,5	3,00	5,00	3,75	1,45 - 1,62

Všechny rozměry v mm, technické změny vyhrazeny. Veškeré specifikace jsou pouze k obecné orientaci a nejsou zárukou vlastností. Vhodnost použití produktu pro konkrétní použití si musí každý zákazník sám vyzkoušet. Odpovědnost za to je vyloučena.