

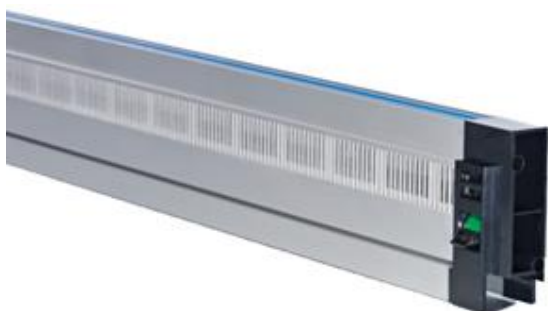


Příklady použití pro pružné opěrky



Uzávěr dvířek osvětlení

V luxusním venkovním nábytku je pružná opěrka použita jako uzávěr dvířek, za kterými jsou umístěny baterie k LED osvětlení. Celá konstrukce musí být odolná vůči povětrnostním vlivům. Pružná opěrka zajišťuje správné a těsné zavření dveří. Závítové pouzdro s drážkou je z umělé hmoty, snadno se instaluje a má dlouhou životnost.



Větrací mřížka

Pružná opěrka je zde použita pro regulaci množství proudícího vzduchu. Kulička se vtláčí do jednoho z mnoha prohlubní v umělohmotné posuvné rukojeti, a tím se dostává mřížka do různých pozic. Jde o vysokokvadratické aretaci bez známek opotřebení. Snadná montáž, pružnou opěrku lze jednoduše vtláčet do montážního otvoru.



Zdravotnické frézy a brusky

V tomto stroji jsou pružné opěrky vloženy s cílem zjednodušit výměnu nástrojů. Tlačný čep pružné opěrky tlačí vrták nebo frézovací hlavu ven. Vzhledem k vibracím stroje, je důležité, aby se pružná opěrka neuvolnila. Závítová pojistka LONG-LOK zkracuje čas montáže a žádné další pojistné prvky jako matice a pojistné kroužky již nejsou zapotřebí.

